

## Elektrisk ekspedisjonsvogn - ekspederer varer og gods raskt, også over store avstander

Lydløs, hurtig og effektiv ekspedisjon av varer  
- Logirunner har høy kjørehastighet og gir rask og effektiv ekspedering ved henting og bring av gods, også når der er store avstander mellom arbeidsstasjonene.

Logirunner er meget manøvreringsdyktig - også i trange omgivelser.

Det er fokusert på godt arbeidsmiljø og brukerens komfort! Lav innstigningshøyde gir god av- og påstigning. Avfjæret førerplass gjør Logirunner til en behagelig arbeidsplass for brukeren. Stigtrinn på hver side av førerplassen gjør det enkelt og sikkert å nå varene. Brukeren er godt beskyttet av sidene på ståplattformen.



## Teknisk beskrivelse

Fakta om Logirunner:

- kraftig girkasse og differensial, med drift på bakhjulene
- AC-teknologi - gir behagelig drift
- timeteller og batteriindikator
- kraftige bremses på drivhjulene
- stor batterikapasitet
- programmerbar kjørehastighet
- leveres med en eller to hyller

Optimal komfort/sikkerhet for brukeren:

- lav innstigningshøyde
- justerbar høyde på styrehåndtak
- skliskikker, støtabsorberende gummiplate i ståplattform
- trappetrinn - varer nås nemt og sikkert
- sidebeskyttelse av ståplattform
- meget lavt støynivå

Solid og gjennomtenkt konstruksjon gir lite vedlikehold og lang levetid.



Batteriene er plassert i en skuff - enkel adgang ved vedlikehold og bytte. Perfekt til flerskiftsdrift.



Her anvendes Logirunner til plukning av ordrer. Trappetrinn på hver side av ståplattformen gjør det enkelt å nå varene.



Elektronisk, trinnløs hastighetsregulering. Sentral plassering av alle betjeningsfunksjoner.

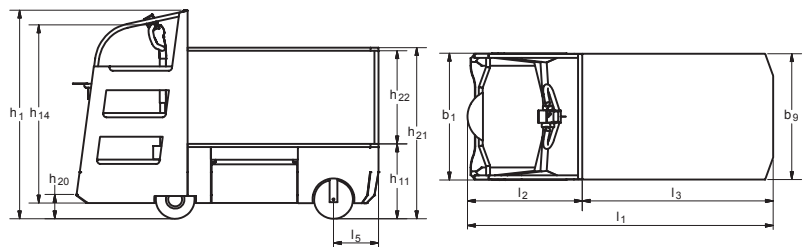


Lav innstigningshøyde for føreren. Pedalen virker som "dødmannsknapp".



Bevegelige deler er skjermet og beskyttet mot støt o.l.

Produkt (mål i mm)	LR500	LR500D
Kapasitet i kg (last)		500
Lengde lastehylle	$l_3$	1230
Bredde lastehylle	$b_9$	810
Lengde u/lastehylle	$l_2$	739
Lengde overheng	$l_5$	290
Total lengde	$l_1$	1969
Total bredde	$b_1$	816
Innstigningshøyde	$h_{20}$	120
Byggehøyde	$h_1$	1344
Håndtakshøyde	$h_{14}$	1147 - 1200
Høyde nederste lastehylle	$h_{11}$	482
Høyde øverste lastehylle	$h_{21}$	1102
Avstand mellom de lastehylle	$h_{22}$	600
Slingrekant lastehylle senket/hevet		0 / 10
Kjøremotor hastighetsregulering elektronisk variabel		24 V 1 kW
Kjørehastighet uansett belastning		15 km/h
Max. stigning med 500 kg		11%
Vekt uten batteri	283 kg	298 kg
Batteri	100Ah (2x12V)	
Nødv. gangbredde ved 90° kryssgang	1500	
Min. venderadius	$W_a$	2250
Trekkraft	1900 N	



### Ekstra utstyr til Logirunner:

- Ekstra lastehylle (LR500)
- Forlengelse av lastehylle
- Gummiplate på lastehylle
- Skrivepult (A4)
- Trekkrok
- Innbygget lader
- Vannrette støtehjul (spesielt chassis kreves)
- Fører sete
- Lys

Vi tilbyr også kundetilpassede løsninger.

Spør etter mer informasjon eller besøk oss på [www.logitrans.com](http://www.logitrans.com)